

「コミュニティ・カフェ -emanon-」 EMANON とは?

For Teens!



01

EMANON は、“NO NAME” (名前のない場所) の逆さつくり。
ここを自由に使って欲しいとの願いが込められています。
高校生の利用は無料。どんなときもみなさんの放課後を応援します!

Cafe!



02

EMANON は、古民家を改装したカフェ。スイーツやドリンクをゆっくり楽しむことができます。そして、持ち込みもOK! まちで購入したおやつやごはん、お弁当を持ち込んで食べることもできます。

Community!



03

電源や Wi-Fi、文具や PC が揃っていて、自習やグループでの作業、打ち合わせができます。「総合的な探究の時間」や、ボランティアに関する地域の情報が集まっています。季節のイベントやプロジェクトに参加したり、大学生や地域の人との交流ができます。



コミュニティ・カフェ
エマノン Community cafe EMANON

住所 TEL

〒961-0905 福島県白河市本町9番地 0248-57-4067

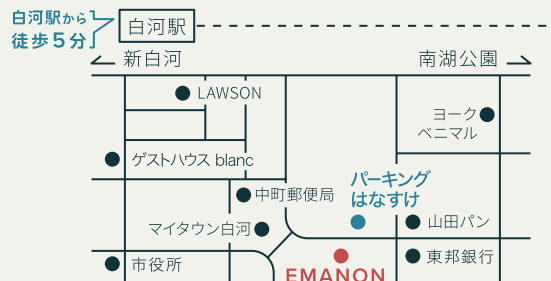
営業時間 ※テスト期間等は営業時間を延長することがあります。

平日：15:00 - 20:00 土日：12:00 - 20:00 定休日：水曜日 / 木曜日

駐車場 ※ご注文の方のみご利用いただけます。

パーキングはなすけ 住所：白河市本町 58 EMANON から徒歩 30 秒

MAP



Web site/SNS



LINE
@qtk5882s



Twitter
@EMANON_fks



Facebook
@emanon.fukushima



Instagram
@cafe_emanon



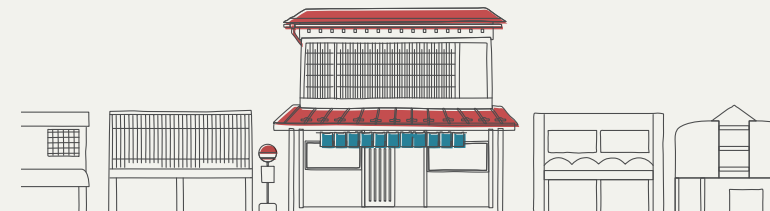
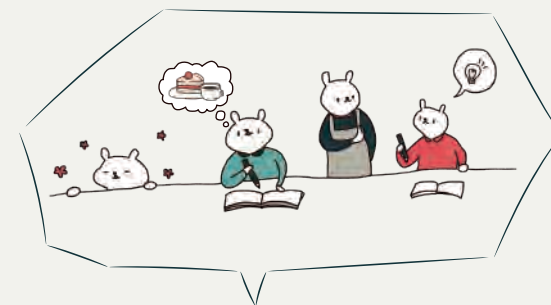
Web site
https://emanon.fukushima.jp/



本施設は、白河市「コミュニティ・スペース運営事業」を受託する
一般社団法人 未来の準備室(理事長 青砥和希)が運営しております。

コミュニティ・カフェ
cafe
EMANON
EMANON

本町9番地
高校生びいきの
古民家カフェ



EMANON

でなにをする？

まなぶ STUDY

EMANON は、高校生の自習と進路実現を応援します。



- 自習のために使ってください
- テスト期間も、利用大歓迎！
- オンラインで、大学生に勉強や進路の相談ができます
- ALT の先生と英語でゆるトーク #alt_cafe



すごす EAT & STAY

EMANON は、古民家を改装した誰でも楽しめるカフェ。



- ドリンクやスイーツを楽しめます。高校生はドリンク半額に割引。
- 注文せず、席だけの利用も大丈夫
- 無料で、何時間いても大丈夫
- 書籍や漫画、ボードゲームあり
- ひとりで過ごしたい人も大歓迎



やってみる TRY TOGETHER

EMANON は、高校生の新たな挑戦を応援しています。



- 白河の放課後を100%楽しむ #白河クエスト
- 高校生がつくるメディア #裏庭編集部
- 自分の興味関心から始める #マイプロジェクト
- 音楽や演劇、写真や映画、アートや学問のイベント
- 人生の先輩や進路の相談ができるイベント
- 「総合的な探究の時間」「ボランティア活動」に関する相談大歓迎



つぶやく TWEET

EMANON は、みなさんのつぶやきで楽しくなります。



- 「あったらいいな」とつぶやくと、地域の大人が叶えてくれるかも
- 「やってみたいな」とつぶやくと、一緒にやりたい人が現れるかも
- 「困ったなあ」とつぶやくと、誰かがそのお話をうけとめます。
- スタッフや、大学生が話をききます

まなぶ STUDY

やってみる TRY TOGETHER

すごす EAT & STAY

つぶやく TWEET

つくる WORK & MAKE

つくる WORK & MAKE

EMANON は、高校生の放課後の活動や作業を応援します。



- 電源・充電器・Wi-Fi使い放題。
- 文房具や工具なども使い放題。
- PC貸し出します。デジタル好き歓迎。
- イベントやクラス会の相談にのります。



スタッフ



湯澤 魁 | かいさん

兵庫県西宮出身。灘高→明治大学卒。
漫画、星空、喫茶店のホットケーキが好き。
睡眠は至高。たまに関西弁になる。



鈴木 冴佳 | さえりー

白河出身、白高 OG、山形大学卒。
専門は西洋美術史。趣味は博物館巡り、映画鑑賞。
ミニマリストは諦め、物多しおしゃれな部屋を目指す。



青砥 侑紀 | シェフ

白高OG。EMANONのシェフ。管理栄養士。調理師
専門学校、実践女子大学食生活科学科卒。とにかく
食べ物が大好き。普段は実践女子大の助手でもある。



邊見 晃輝 | 団長

白河実業高校→社会人
鉄道大好き！ボードゲ大好き！エマノン大好き！
月2はエマノンにいる応援団団長



鈴木 理久 | りっくん

白二中→白高→福島大学人間発達→福大大学院。
大学院ではSTEAM教育を専攻。
中高数学教員免許持ち。趣味は、お酒と山登り。



若松 真奈美 | あわちゃん

秋田県出身、山形大学卒の元教員。
二児の母。公園、神社仏閣、絵本が好き。
アイスクリームを食べる時が幸せ。



青砥 和希 | しつちょう

矢祭中→白高→都立大→EMANONのしつちょう。
地理の教員と修士持ち、まちあるきや
インフラツーリズムが好き。趣味はラジオとDIY。



鈴木 美緒 | みおし

白二中→白高→第一学院高→大正大学臨床心理1年。
趣味は手話と合唱。
「手話カフェやりたい」をエマノンで形にした人

EMANON応援団